

REGIONE LOMBARDIA  
provincia di Cremona

COMUNE DI GOMBITO

**P.G.T.**  
**Piano di Governo del Territorio**

reso in unico atto ai sensi e per gli effetti  
dell'Art. 10-bis comma 2 della L.R. 11.03.2005 n° 12

*Documento di Piano*  
*Piano delle Regole*  
*Piano dei Servizi*

\*\*\*\*\*

**TAV. 01/C**      estrapolazione cartografica

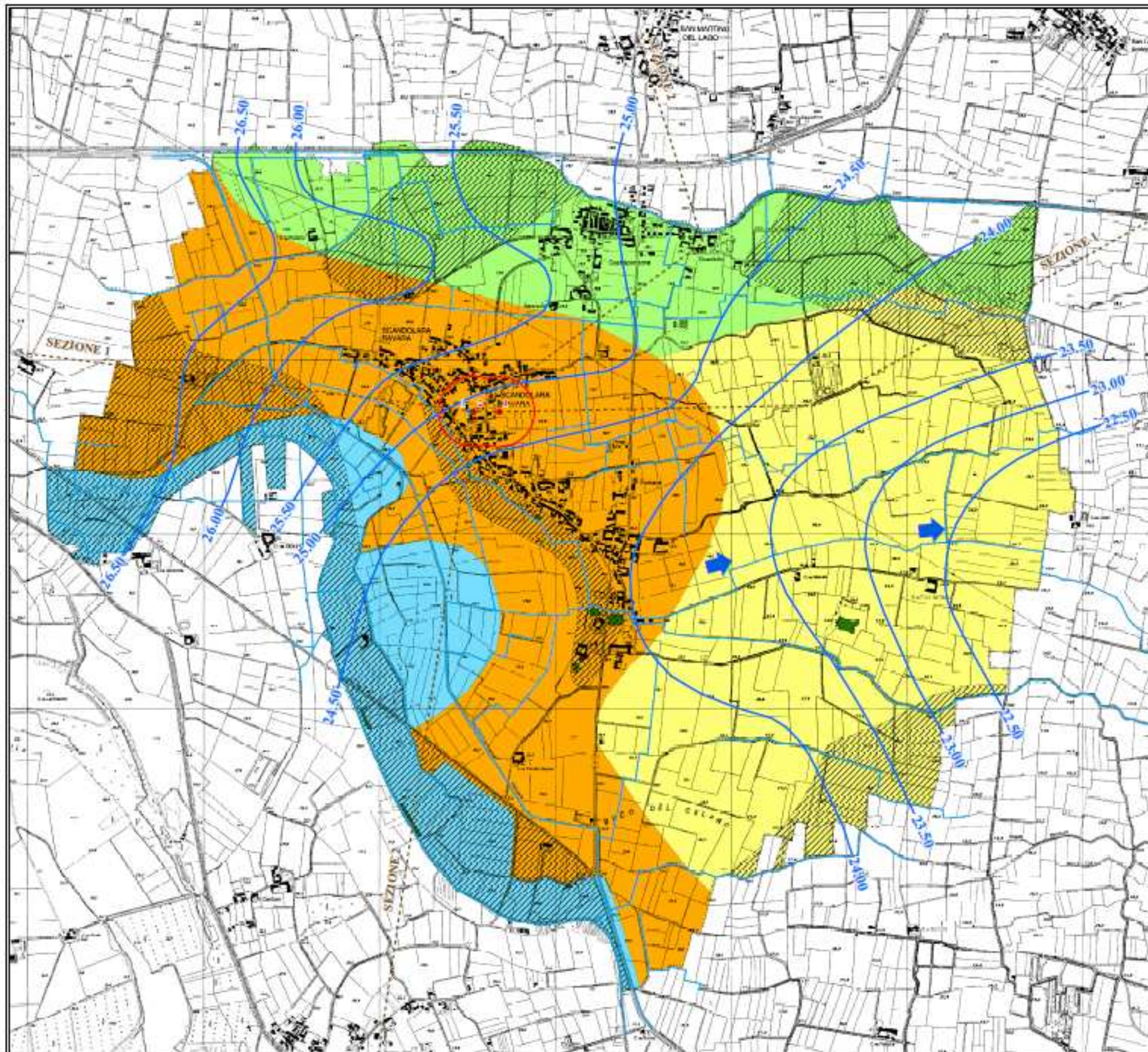
Componente geologica, idrogeologica e sismica

- carta idrogeologica
- carta di sintesi e dei vincoli
- carta di fattibilità geologica e delle azioni di piano

studio progettuale di pianificazione territoriale  
arch. mario gazzoli  
collaborazione ed elaborazione  
arch. chiara stefania incerti

26012 castelleone - via quadelle, 2/a - tel./fax. 0374\_351399 e-mail: gazzolimario@libero.it





**STUDIO DELLA COMPONENTE  
 GEOLOGICA, IDROGEOLOGICA E SISMICA  
 DEL PIANO DI GOVERNO DEL TERRITORIO**  
 Legge Regionale 11 marzo 2005, n.12  
 D.G.R. 28 maggio 2008, n.87574  
  
**CARTA IDROGEOLOGICA**

Tavola: 5                      Data: ottobre 2009  
 Scala 1:10.000

Ing. Giancarlo...  
 Via...  
 Tel. ...  
 E-mail: ...

LEGENDA	
<b>OGGETTI IDROGEOLOGICI E IDROGRAFICI</b>	
Linee rappresentative delle falde acquifere e delle linee di confine idrografico (art. 10 del D.Lgs. 11/2008)	 25.00
Linee di confine idrografico	
Linee di confine idrografico (cinture, di confine, ecc.)	
Elementi morfologici in scala di riferimento	
<b>ELEMENTI ANTROPICI</b>	
Posti di pompaggio (cinture, di confine, ecc.) (art. 10 del D.Lgs. 11/2008)	
Dimensioni e natura costruttiva	
Tracce delle opere di difesa	
<b>PERMEABILITA' MEDIA DEI DEPOSITI SEDIMENTARI</b>	
 Da medio-bassa a bassa - Depositi con permeabilità variabile (da alta a molto alta) - a) in base alla natura dei depositi b) in base alla natura dei depositi c) in base alla natura dei depositi	
 BASSA - Depositi con permeabilità bassa (da alta a molto alta) - a) in base alla natura dei depositi b) in base alla natura dei depositi c) in base alla natura dei depositi	
 Da bassa a molto alta - Depositi con permeabilità variabile (da alta a molto alta) - a) in base alla natura dei depositi b) in base alla natura dei depositi c) in base alla natura dei depositi	
 Da molto alta a molto alta - Depositi con permeabilità molto alta (da alta a molto alta) - a) in base alla natura dei depositi b) in base alla natura dei depositi c) in base alla natura dei depositi	
<b>INDICAZIONE MEDIA (M) DELLA NE PERMEABILITA'</b>	
 0.1 < M < 0.2	 0.1 < M < 0.2
<b>VELOCITA' MEDIA (M) DELL'ACQUEDOTTI SOTTERRANEA</b>	
 BASSA - Velocità media di flusso di acqua (da alta a molto alta) - a) in base alla natura dei depositi b) in base alla natura dei depositi c) in base alla natura dei depositi	
 Da bassa a molto alta - Velocità di flusso di acqua (da alta a molto alta) - a) in base alla natura dei depositi b) in base alla natura dei depositi c) in base alla natura dei depositi	
 Da molto alta a molto alta - Velocità di flusso di acqua (da alta a molto alta) - a) in base alla natura dei depositi b) in base alla natura dei depositi c) in base alla natura dei depositi	
 Da molto alta a molto alta - Velocità di flusso di acqua (da alta a molto alta) - a) in base alla natura dei depositi b) in base alla natura dei depositi c) in base alla natura dei depositi	





Comune di SCANDOLARA RAVARA  
 Provincia di Cremona

STUDIO DELLA COMPONENTE  
 GEOLOGICA, IDROGEOLOGICA E SISMICA  
 DEL PIANO DI GOVERNO DEL TERRITORIO

Legge Regionale 11 marzo 2005, n.12  
 D.G.R. 28 maggio 2006, n.87574

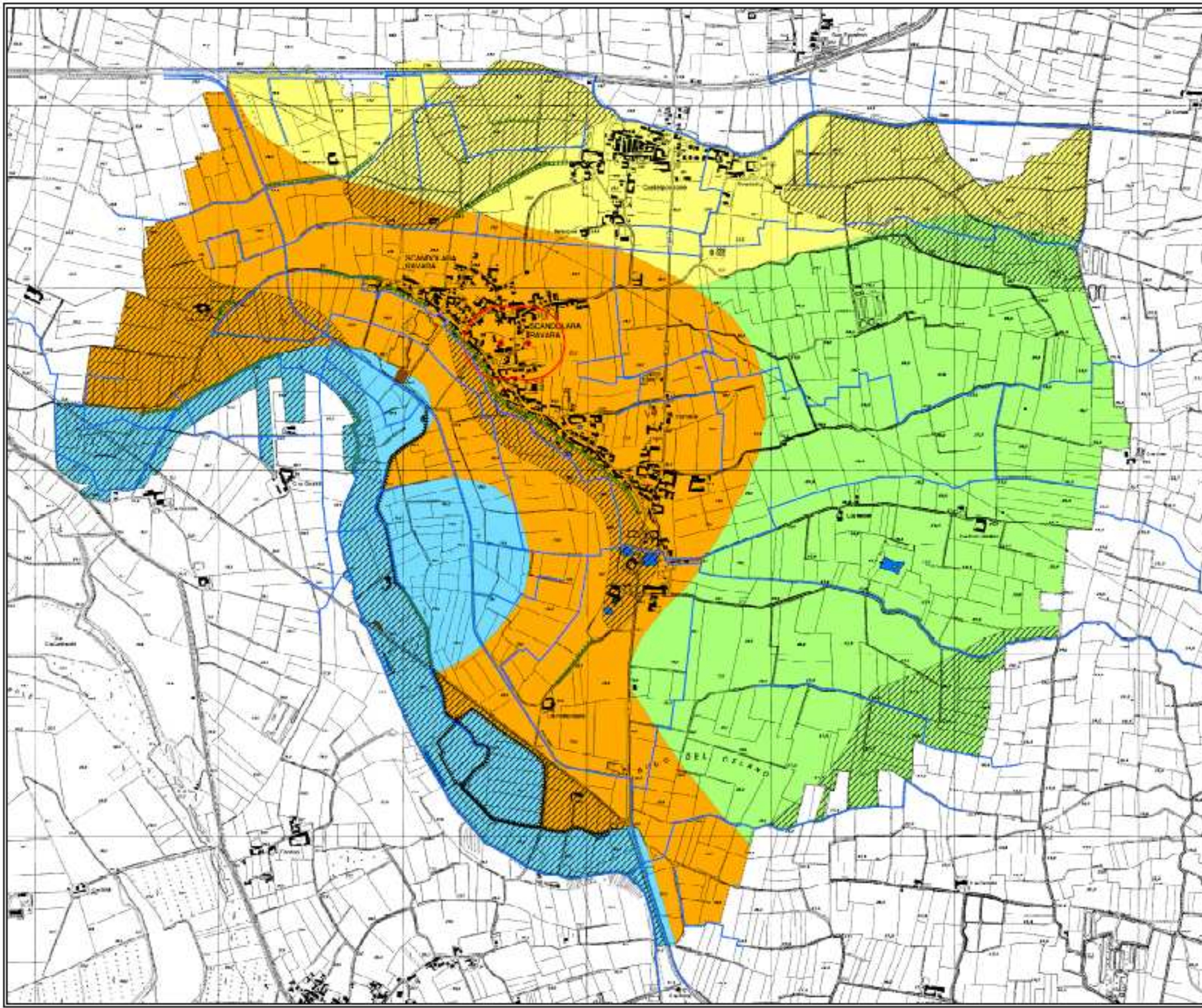
CARTA DI SINTESI

Tavola: 8

Data: ottobre 2009

Scala 1:10.000

Aut. Municipale  
 Scandolara Ravara  
 Via S. Felice, 22 - 26030 Scandolara Ravara (CR)  
 Tel. 0372/46001 - Fax 0372/46002  
 Email: [segreteria@comune.scandolara-rovata.cremona.it](mailto:segreteria@comune.scandolara-rovata.cremona.it)  
 URL: [www.comune.scandolara-rovata.cremona.it](http://www.comune.scandolara-rovata.cremona.it)  
 P.I. 00777630352



LEGENDA

ELEMENTI IDROGRAFICI E OROGRAFICI

Linea magenta	
Depressione con affluente in senso di valle effluente in senso opposto	
Interrati a valle di depresse e canali di sversamento	
Linee rosse lungo il foglio di via di corso	

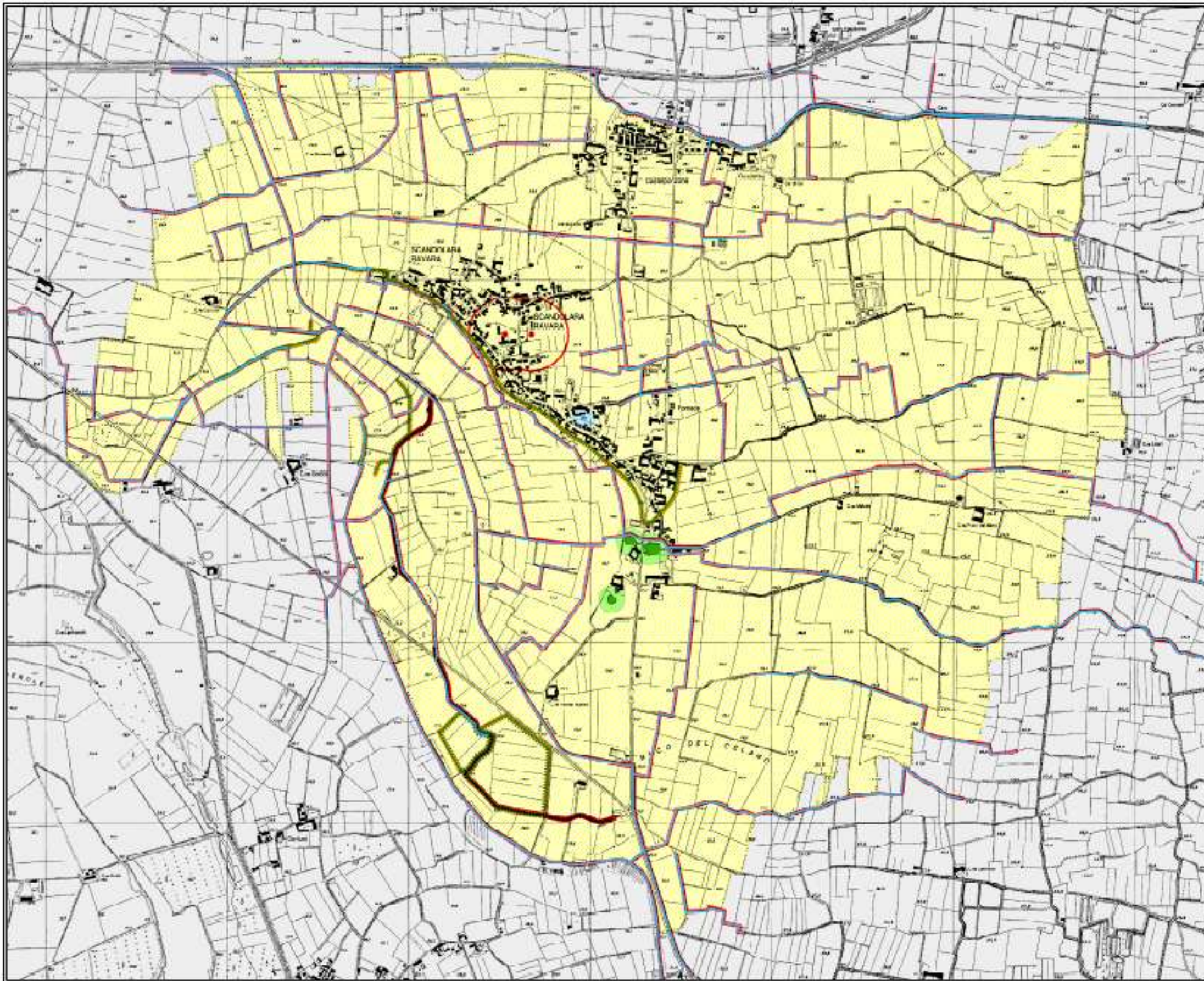
AREE VULNERABILI DAL PUNTO DI VISTA IDROGEOLOGICO

Punto di osservazione di rischio di sversamento (D.Lgs. n. 151/02)	
--	--

CLASSIFICAZIONE DEL TERRITORIO PER AREE OMOGENEE

<ul style="list-style-type: none"> <li>1. Aree di natura idrogeologica con presenza di depositi alluvionali e di depositi di origine glaciale.</li> <li>2. Aree di natura idrogeologica con presenza di depositi di origine glaciale.</li> <li>3. Aree di natura idrogeologica con presenza di depositi di origine glaciale.</li> </ul>	
<ul style="list-style-type: none"> <li>4. Aree di natura idrogeologica con presenza di depositi di origine glaciale.</li> <li>5. Aree di natura idrogeologica con presenza di depositi di origine glaciale.</li> <li>6. Aree di natura idrogeologica con presenza di depositi di origine glaciale.</li> </ul>	
<ul style="list-style-type: none"> <li>7. Aree di natura idrogeologica con presenza di depositi di origine glaciale.</li> <li>8. Aree di natura idrogeologica con presenza di depositi di origine glaciale.</li> <li>9. Aree di natura idrogeologica con presenza di depositi di origine glaciale.</li> </ul>	
<ul style="list-style-type: none"> <li>10. Aree di natura idrogeologica con presenza di depositi di origine glaciale.</li> <li>11. Aree di natura idrogeologica con presenza di depositi di origine glaciale.</li> <li>12. Aree di natura idrogeologica con presenza di depositi di origine glaciale.</li> </ul>	
<ul style="list-style-type: none"> <li>13. Aree di natura idrogeologica con presenza di depositi di origine glaciale.</li> <li>14. Aree di natura idrogeologica con presenza di depositi di origine glaciale.</li> <li>15. Aree di natura idrogeologica con presenza di depositi di origine glaciale.</li> </ul>	






Comune di SCANDOLARA RAVARA  
Provincia di Cremona

STUDIO DELLA COMPONENTE  
GEOLOGICA, IDROGEOLOGICA E SISMICA  
DEL PIANO DI GOVERNO DEL TERRITORIO

Legge Regionale 11 marzo 2005, n.12  
D.G.R. 28 maggio 2005, n.67374

CARTA DEI VINCOLI GEOLOGICI

Tavola: 9	Data: ottobre 2009
Scala 1:10.000	

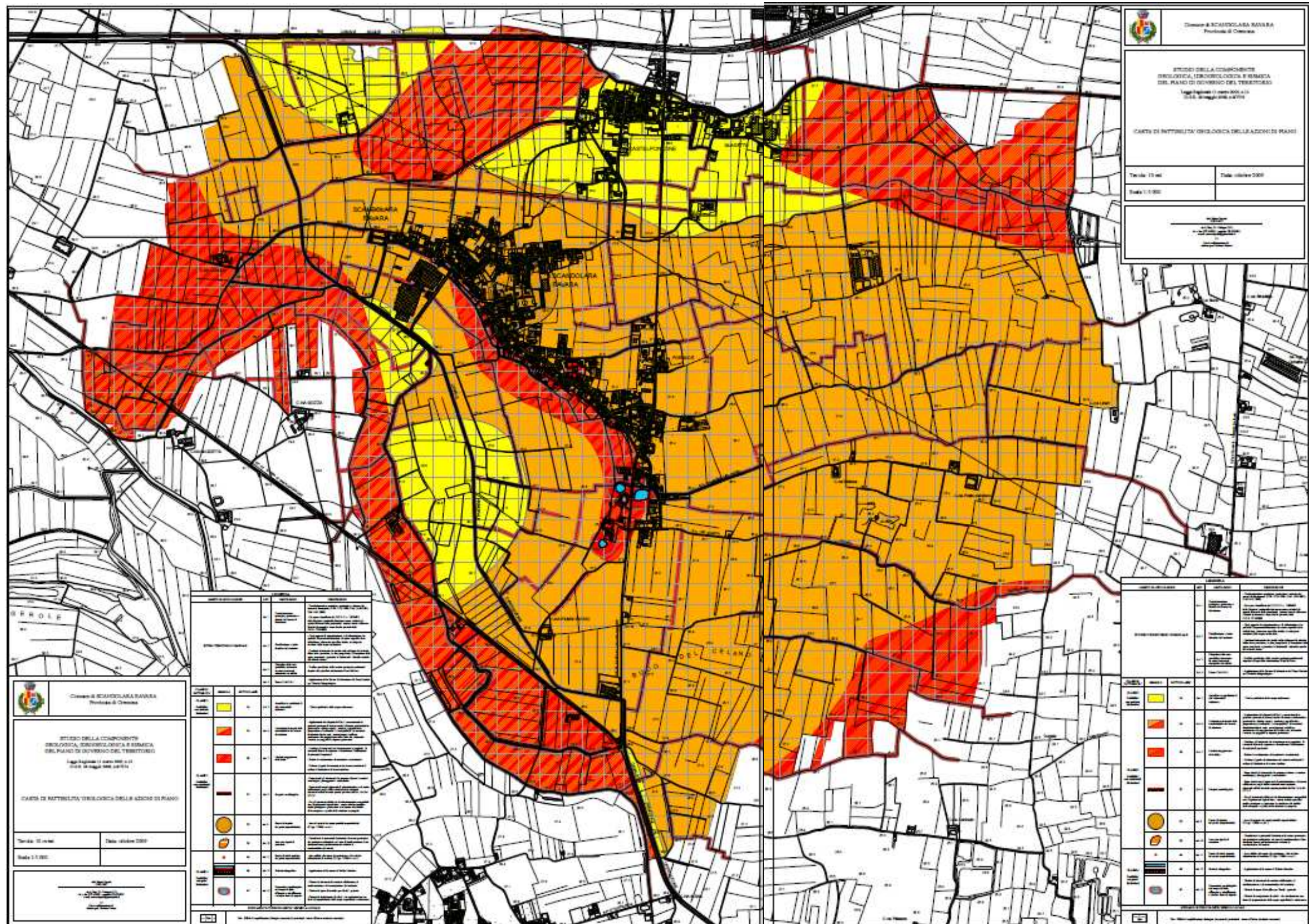
Aut. Interregionale  
SILVURA

Aut. Dip. di Cremona (10)  
tel. 0372/47494 - fax 0372/47494  
e-mail: aut.interregionale@cremona.it

Aut. Provinciale di  
Cremona per l'Urbanistica

LEGENDA	
Confini comunali, spazi pubblici e relativi beni di interesse storico-artistico, monumenti e beni culturali (D.Lgs. n. 42/04)	
Perimetro comunale e di tutela di monumenti (D.Lgs. n. 42/04)	
PARCE PLUVIALI DEL PIANO STRALCIO PER L'ARETTO IDROGEOLOGICO (P.A.I.)	
Parce I	
AREE SOGGETTE A REGIME DI TUTELA DEL R.C.C.	
Pericolosità (D.Lgs. n. 112/08)	
Dannosità (D.Lgs. n. 112/08)	
Rischio (D.Lgs. n. 112/08)	






**Comune di SCANDOLA MARINA**  
 Provincia di Genova

**STUDIO DELLA COMPONENTE  
 ECOLOGICA, IDROLOGICA E SISMICA  
 DEL PIANO DI GOVERNO DEL TERRITORIO**  
 Legge Regionale 17 marzo 2000 n.17  
 (D.G. 26 maggio 2004 n.4754)

**CARTA DI NATURALITÀ ECOLOGICA DELLA AZIONE DI PIANO**

Tavola 13 del      Data: ottobre 2005  
 Scala 1:1.000


**Comune di SCANDOLA MARINA**  
 Provincia di Genova

**STUDIO DELLA COMPONENTE  
 ECOLOGICA, IDROLOGICA E SISMICA  
 DEL PIANO DI GOVERNO DEL TERRITORIO**  
 Legge Regionale 17 marzo 2000 n.17  
 (D.G. 26 maggio 2004 n.4754)

**CARTA DI NATURALITÀ ECOLOGICA DELLA AZIONE DI PIANO**

Tavola 13 del      Data: ottobre 2005  
 Scala 1:1.000

SISTEMI NATURALI		SISTEMI URBANI	
Simbolo	Descrizione	Simbolo	Descrizione
[Yellow Box]	Area di alta naturalità ecologica	[Red Box]	Area di alta urbanità
[Orange Box]	Area di media naturalità ecologica	[Red Box with Diagonal Lines]	Area di media urbanità
[Red Box]	Area di bassa naturalità ecologica	[Red Box with Diagonal Lines]	Area di bassa urbanità
[Red Box with Diagonal Lines]	Area di alta naturalità ecologica (Sismica)	[Red Box with Diagonal Lines]	Area di alta urbanità (Sismica)
[Red Box with Diagonal Lines]	Area di media naturalità ecologica (Sismica)	[Red Box with Diagonal Lines]	Area di media urbanità (Sismica)
[Red Box with Diagonal Lines]	Area di bassa naturalità ecologica (Sismica)	[Red Box with Diagonal Lines]	Area di bassa urbanità (Sismica)

SISTEMI NATURALI		SISTEMI URBANI	
Simbolo	Descrizione	Simbolo	Descrizione
[Yellow Box]	Area di alta naturalità ecologica	[Red Box]	Area di alta urbanità
[Orange Box]	Area di media naturalità ecologica	[Red Box with Diagonal Lines]	Area di media urbanità
[Red Box]	Area di bassa naturalità ecologica	[Red Box with Diagonal Lines]	Area di bassa urbanità
[Red Box with Diagonal Lines]	Area di alta naturalità ecologica (Sismica)	[Red Box with Diagonal Lines]	Area di alta urbanità (Sismica)
[Red Box with Diagonal Lines]	Area di media naturalità ecologica (Sismica)	[Red Box with Diagonal Lines]	Area di media urbanità (Sismica)
[Red Box with Diagonal Lines]	Area di bassa naturalità ecologica (Sismica)	[Red Box with Diagonal Lines]	Area di bassa urbanità (Sismica)