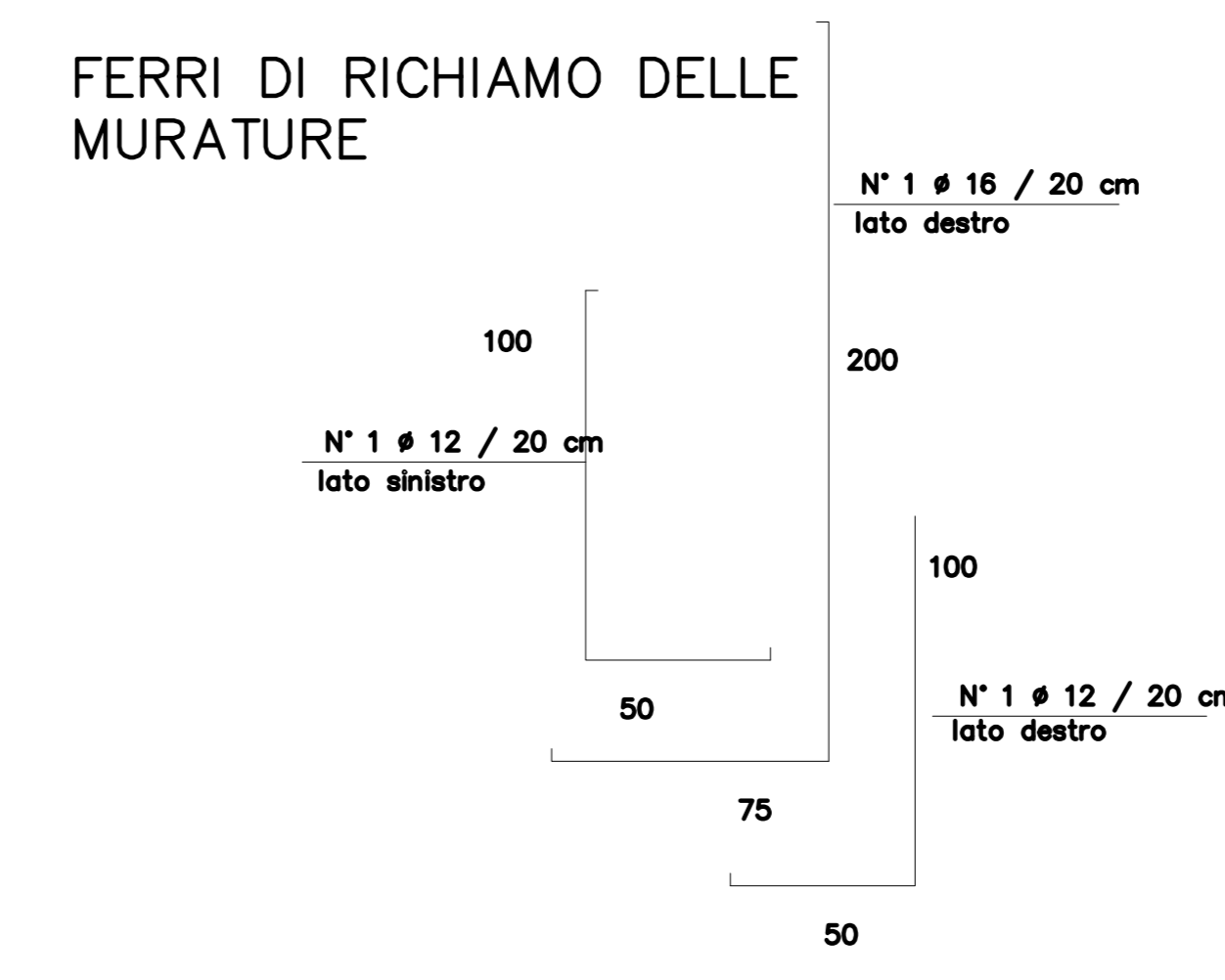
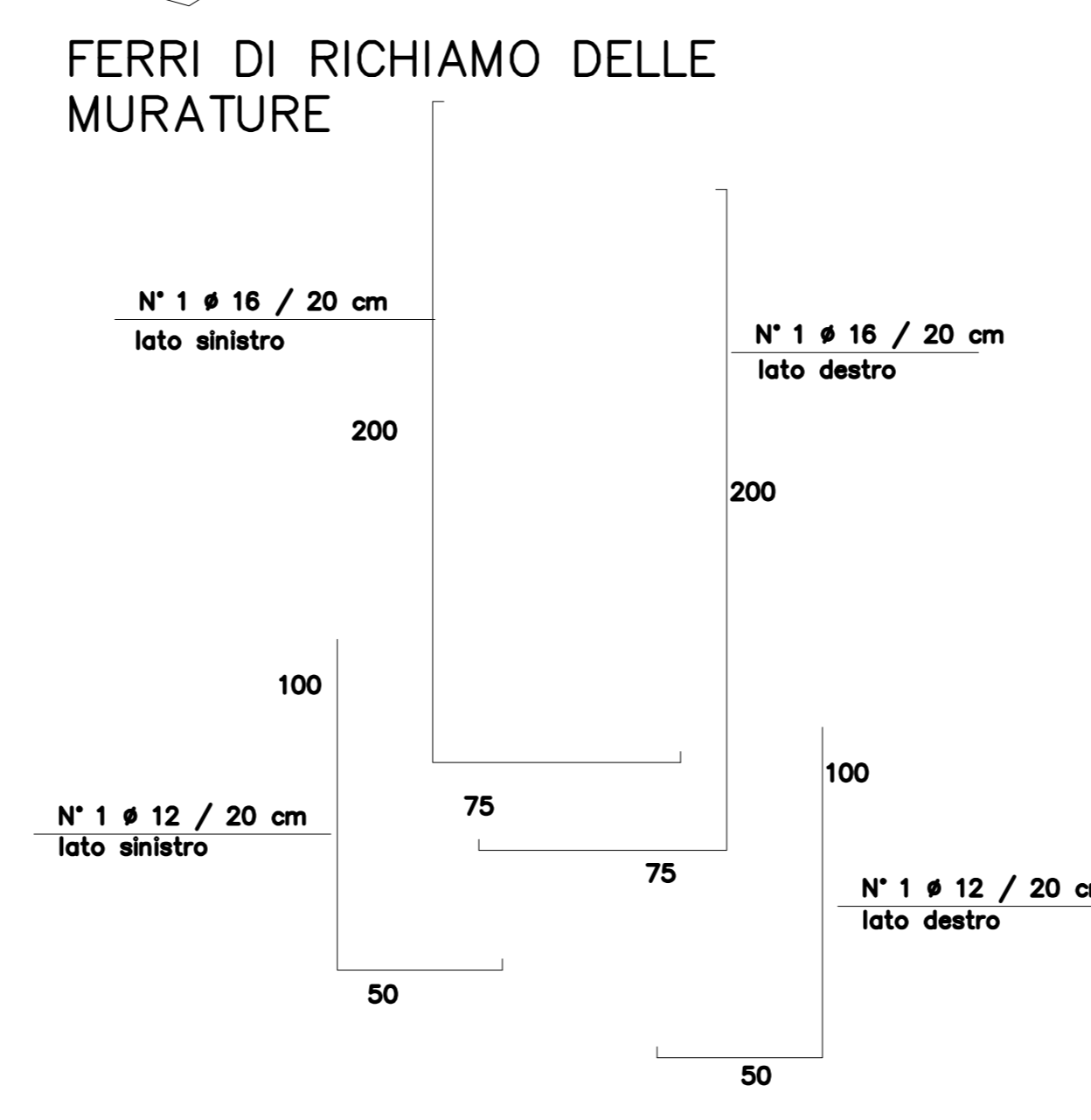
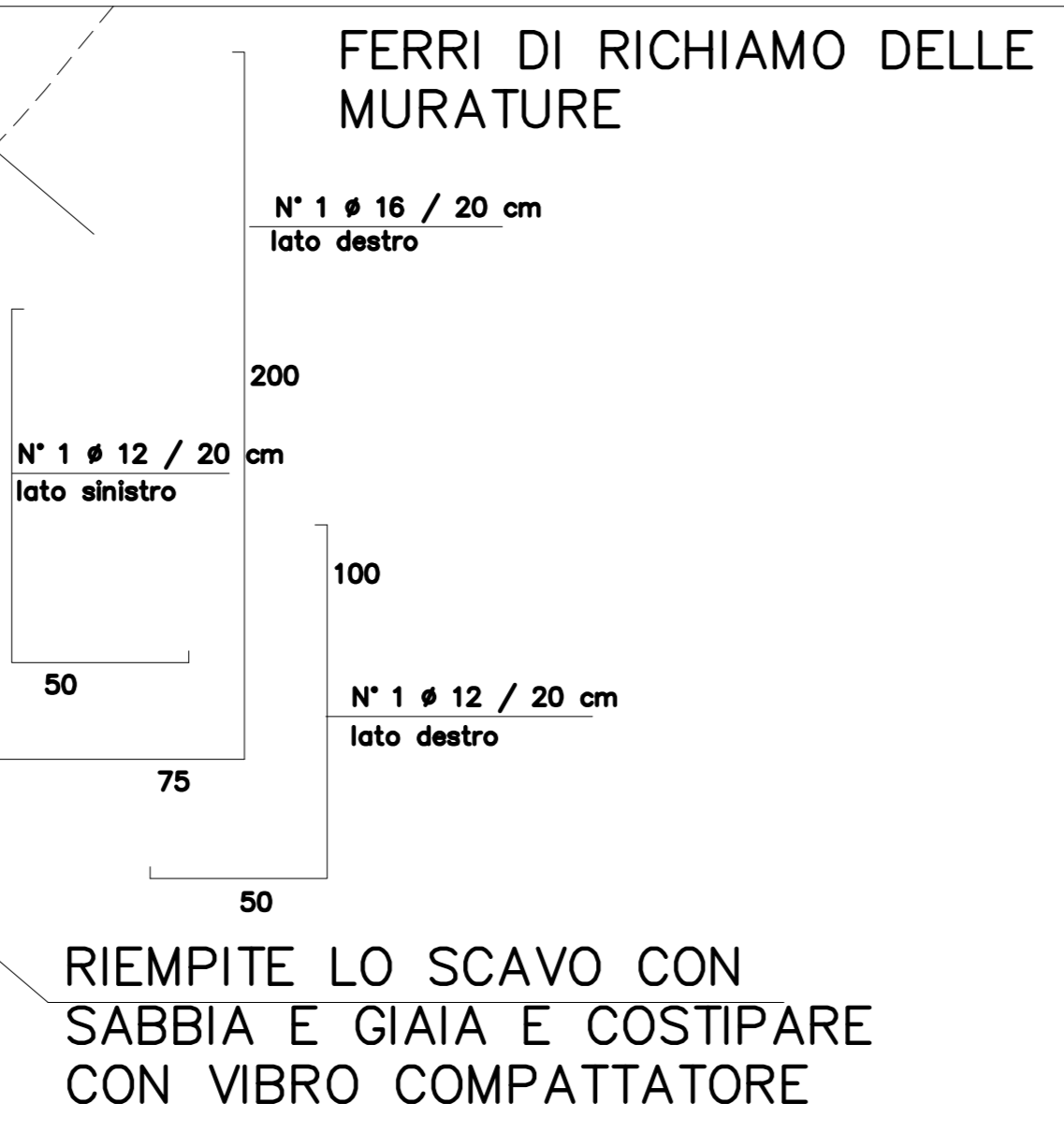
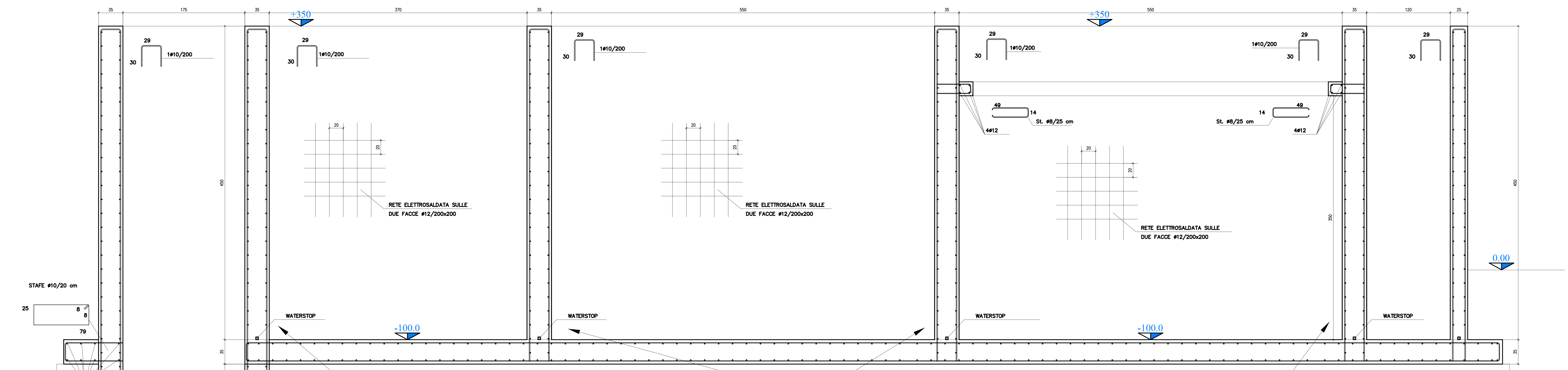


SEZ. B-B SEZIONE LONGITUDINALE



**CALCESTRUZZO PER TRAVI, PLASTINE, MUQUI E SOLAI**  
 CALCESTRUZZO A PRESTAZIONE GARANTITA (EN 206-1 e UNI 11104):  
 CLASSE DI RESISTENZA: C28/35  
 DIMENSIONE MASSIMA DELL'AGGREGATO: 20 mm  
 USO: PREVESTITO  
 STRUTTURA IN CLASSE DI ESPOSIZIONE: XA1 (UNI 11104)  
 CLASSE DI CONSISTENZA ALLU. SCARPO: 020 - 34  
 RAPPORTO ACQUA-CEMENTO MASSIMO: 0,35  
 CONTENUTO DI ACQUA: 140 kg/m³  
 CONTENUTO DI CEMENTO: 300 kg/m³  
 CONTROLLO DI ACCETTAZIONE: UNI 11104/2008 11.2.5.1) TIPO A  
 N° 3 prove ogni 100 mc di miscela omogenea

Per la preparazione e la stoccatura dei provini vale quanto indicato nelle UNI EN 12390-1:2002 e 12390-2:2002. Le prove vanno eseguite dopo 28 gg di maturazione del provino.

TUTTE LE CARATTERISTICHE SOPRA INCLITE DEVONO ESSERE RIPORTATE SULLA BOLLA DI CONSEGNA. È VIETATA QUALUNQUE AGGIUNTA DI ACQUA IN CANTIERE.

**PROCEDURA DI MESSA IN OPERA:**  
 TEMPO DI ATTESA MASSIMO DEL C.S. IN BETTONIERA: - 60' dall'arrivo in cantiere  
 - 90' dalla preparazione dell'impianto  
 ALTEZZA MASSIMA DI CADUTA DEL GETTO: - 60 cm

**REGOLE DI MATURAZIONE LIMDA:**  
 DURATA MINIMA DELLA MATURAZIONE LIMDA: 7 gg dal getto  
 TEMPO MINIMO DI SGUARDO DELLE STRUTTURE: 20 gg dal getto

**ACCIAIO:**  
 ACCIAIO AD ADERENZA MAGGIORATA TIPO B450 CON LE SEGUENTI CARATTERISTICHE:  
 -BARRI: B450C  
 fyk1450N/mm² ftk1540N/mm² wk1 0,075  
 -RETI ELETTROSALDATE B450A  
 fyk7450N/mm² ftk1540N/mm² wk1 0,025 wk2/3max > 0,60

**COPRIFERRO (dove non diversamente prescritto):** c = 30 mm, MURO - c = 40 mm, SOLETTE  
 TOLLERANZA DI COPRIFERRO: fyk (+/-) 5mm ftk00

**SOPRAPPONGIMENTO:**

**DIAMETRI DEI MANDRINI PER LE PIGIATURE DELLE BARRI:**

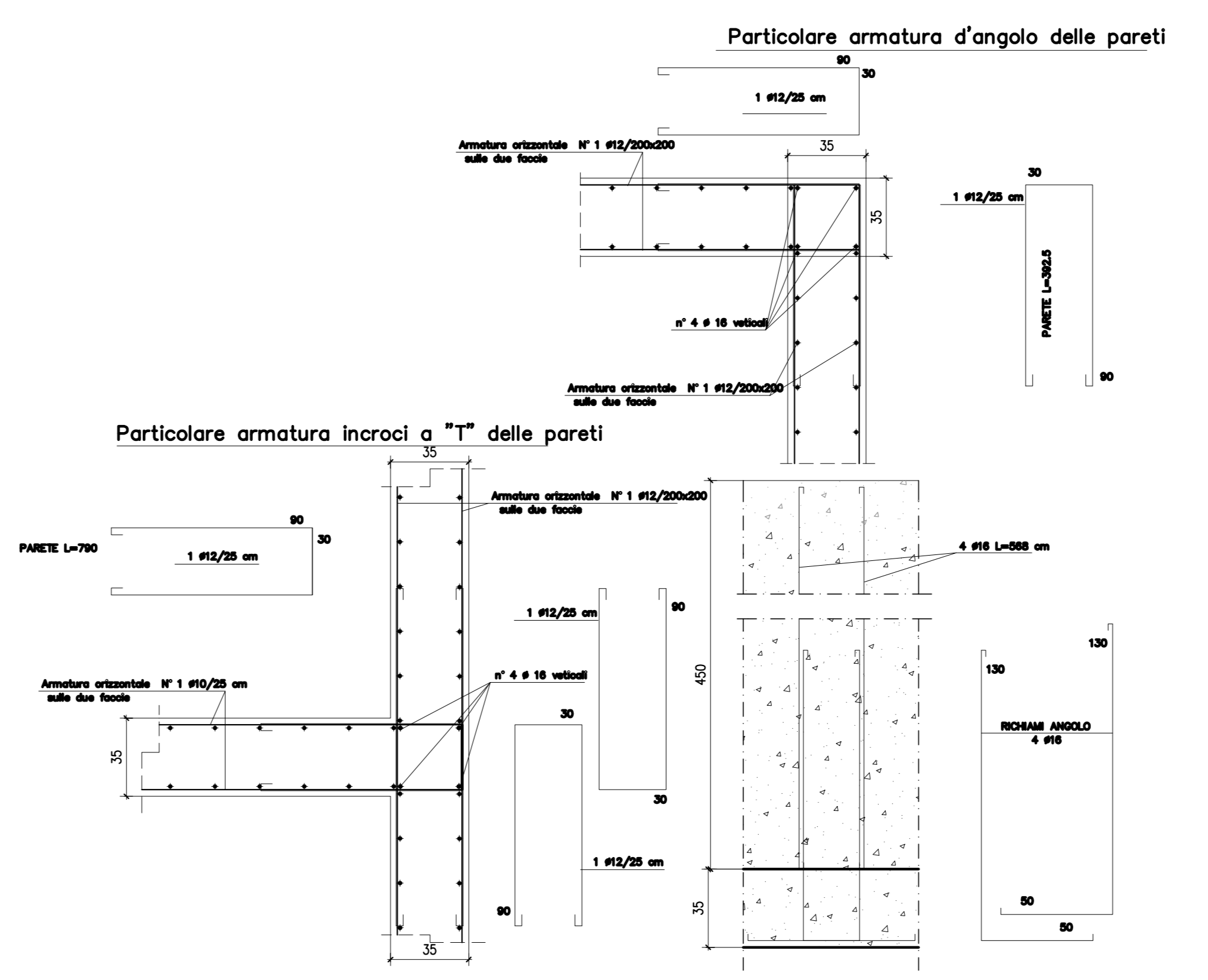
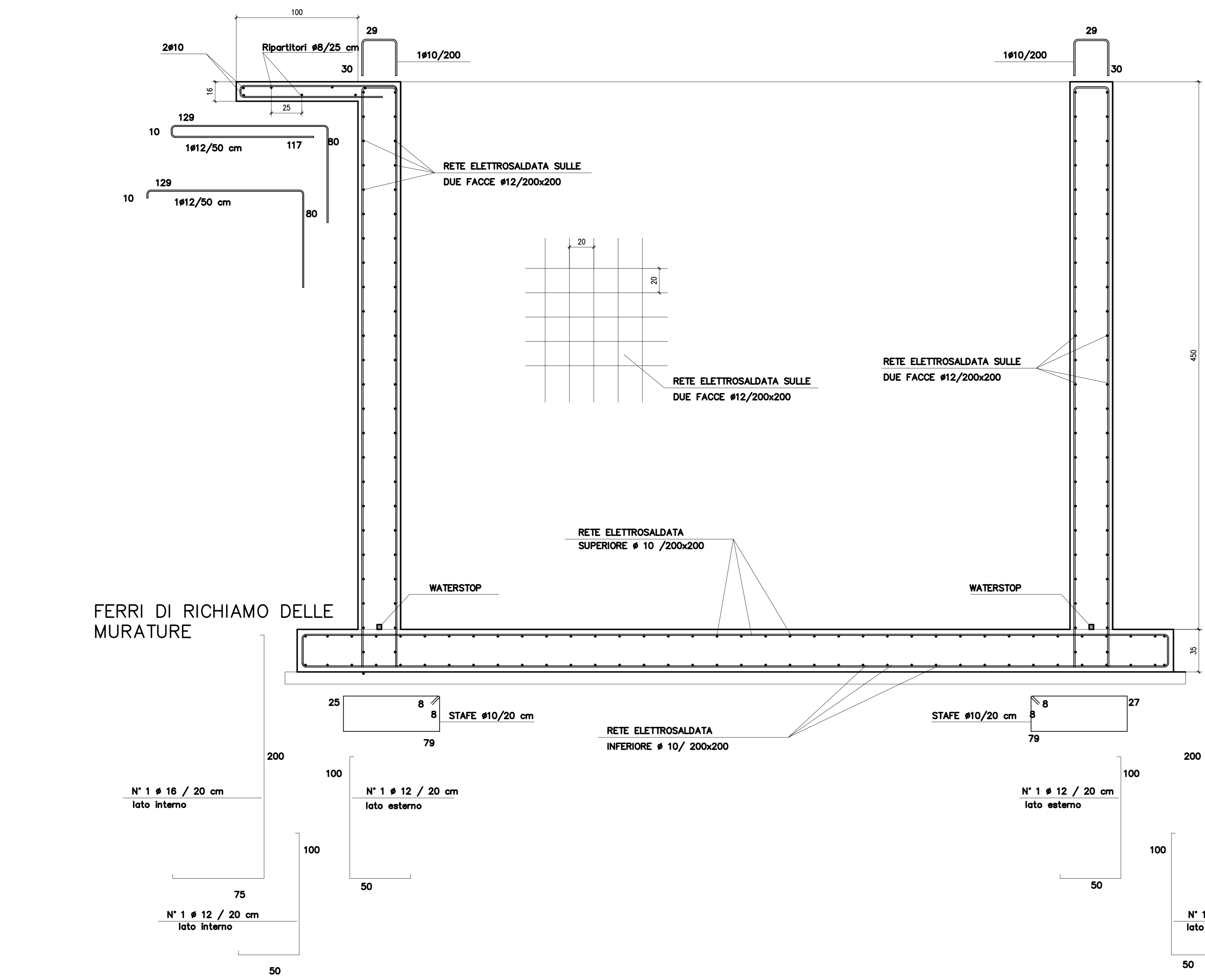
DIAMETRO	Ø8	Ø10	Ø12	Ø14	Ø16	Ø18	Ø20	Ø24	Ø28
DIAMETRO D	32	40	48	56	64	128	140	168	182

OGNE FORNITURA DEVE ESSERE ACCOMPAGNATA DA CARTA CONFERMA DEL RELATIVO CERTIFICATO CON DATA NON ANTERIORE A TRE MESI, EMESSO DAL LABORATORIO UFFICIALE INCARICATO DEL CONTROLLO IN STABILIMENTO

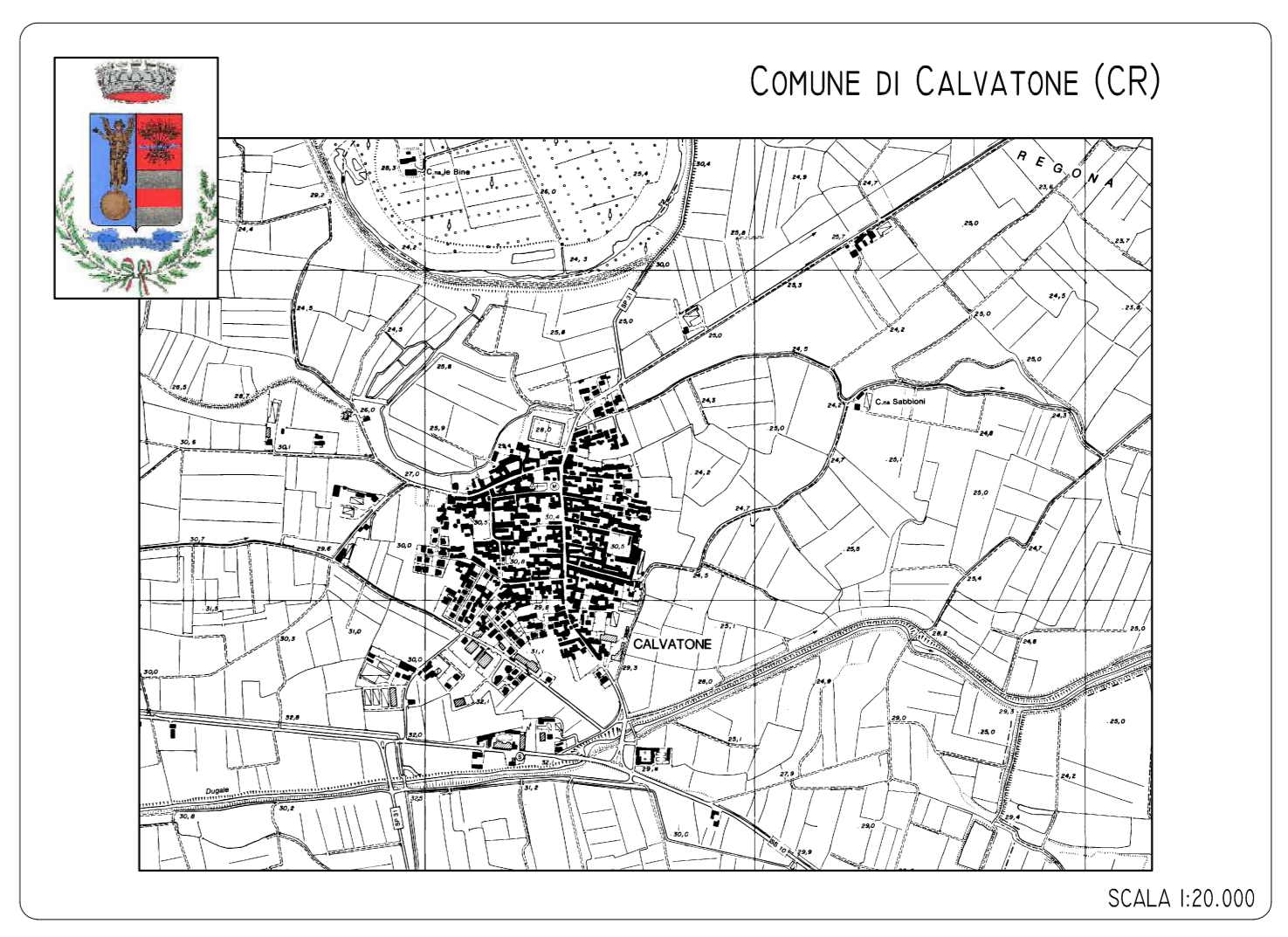
VERIFICARE TUTTE LE MISURE IN CANTIERE  
 A CURA DELL'IMPRESA ESECUTRICE  
 VEDI DISEGNO ESECUTIVO IMPIANTO

N.B.: TUTTI I GIUNTI DI RIPRESA  
 DOVRANNO ESSERE DOTATI  
 DI CORDONE WATERSTOP

SEZ. A-A SEZIONE TRASVERSALE



N.B. SE DURANTE LE FASI DI SBANCAMENTO SI DOVESSERO TROVARE EVIDENTI DISCONTINUITA' NELLA NATURA DEL TERRENO DI FONDAZIONE DARNE IMMEDIATA COMUNICAZIONE ALLA D.I.L.



LAVORI DI COSTRUZIONE  
 DEL DEPURATORE COMUNALE  
 PROGETTO DEFINITIVO

Titolo: <b>STRUTTURE SEZIONI E PARTICOLARI</b>		IL TECNICO Ing. Stefano ALLIGRI Studio Tecnico Associato ProgettAmbiente via del Concordo 3 - CREMONA - P.IVA 01468801514 Tel. 0372 517915 - Fax 0372 33999 - Cell 340 9114446 info@stefanoalligriprogettambiente.eu	
data: 14 APRILE 2011 scala: 1:20		Invia: II COMMITTENTE COMUNE DI CALVATONE	